

# Mecseki gerinctúrával indul a hosszú hétvége

## A Mecsek 600-as csúcsai, egytől egyig

Sajtóközlemény

Pécs, 2019. augusztus 16. 08:00

**Augusztus 17-én szombaton kora reggel az egykori Cserkúti Csárda előtti buszmegállóban álmos szemű, de elszánt túrázók gyülekeznek, hogy napnyugtáig meghódítsák a Mecsek összes hatszáz méter fölé nyúló csúcsát. Hagyományosan három távon teszik próbára kitartásukat a résztvevők. A legkeményebb az 56 kilométeres teljes gerinctúra, amit Dömörkapunál kettévágva két olyan résztávot kapunk, amelyek önmagukban is komoly kihívást jelentenek. Tavaly óta egy negyedik útvonal is választható, egy könnyed, a sportággal most ismerkedőkre szabott körtúra. Az idei (sorban 14.) rendezéstől kezdődően a – felhagyott, elfeledett túraútvonalak újjáélesztését zászlajára tűző – Közös Nevező Alapítvány önkéntesei végzik a szervezőmunkát: a becsületes útvonalkövetést ellenőrzőpontokkal, a sikeres teljesítést frissítőkkel segítik, a célban minden szintidőn belül beérkezőnek kitűzött és névre szóló oklevelet nyújtanak át. A részvétel feltétele az előzetes nevezés, amelyre a túrát megelőző este 21 óráig van lehetőség az Alapítvány honlapján.**

### *A Mecsek 600-as csúcsai rövid története*

Az Erdők Népe Természetjáró Egyesület zászlóshajója volt az általuk tucatnyi alkalommal megrendezett Mecsek 600-as csúcsai teljesítménytúra. Az egyesület 2005. április 18-i megalakulásának legfontosabb célja – a 2005. szeptember 3-i legelső rendezéstől kezdve – a túra szervezeti háttérének biztosítása. A túrázók az első években a Jakab-hegy lábánál megbúvó Cserkút hét évszázados Árpád-kori templomától indultak 51,8 km táv és 1870 m szint leküzdésére. Ám a 2011. augusztus 13-i hetedik rendezésnél a cserkúti rajtba már nem lehetett időben közösségi közlekedéssel eljutni, ezért a szervezők az így érkezőknek alternatív rajthelyet biztosítottak a Hatos főút melletti Cserkúti csárda megállónál. Így a túra távja 53,9 km-re, teljes szintemelkedése 1995 méterre nőtt. A következő évtől (2012. 08. 11.) már mindenki innen indult, ez lett a hivatalos útvonal. 2014-ben a Zöld sáv jelzésű turistaút Sugói-rét feletti eldagonyásodása, 2016-tól Köves-tető új kilátója miatt volt szükség kisebb útvonal-korrekcióra. 2017-ben az egyesületnek nem volt kapacitása a túra megrendezésére, így a 13. rendezése két évet kellett várni: 2018. 08. 19-én a Mecseki Matrix Csoport kötetlen baráti köre vette fel újra a fonalat. GPS-es pályafelmérés alapján ekkor 56,3 km-es távon, 1972 m szintemelkedéssel hirdették meg a túrát. 2019-ben az előző évi csapat a Közös Nevező Alapítvány égisze alatt dolgozik az indulók élményeiért.

### *Útvonalak rövid ismertetése*

Augusztus 17-én szombaton 6 órától a teljes- (56 km) és az első résztávra (20 km) vállalkozók a Cserkúti csárda buszmegállótól vágnak neki a Zsebedomb-környéki dűlőknek, a Piros négyzet jelzést követve. Némi emelkedő után feltáruul előttük a Cserkúti-medence a Jakab-hegy meredeken magasodó tömbjével. A község Árpád-kori templománál a Kék háromszögre váltva hosszan kapaszkodnak a Piros háromszöggel jelzett Panoráma útig, amely a Mecsek egyik legismertebb sziklaalakzatához, a Babás szerkövekhez vezet. Innen rövid, de kemény emelkedő (Kék kereszt és Kék háromszög) viszi őket a Jakab-hegy platóján futó Rockenbauer Pál Dél-dunántúli Kéktúra Kék sáv jelzéséhez. Nyugatra indulva rövid kitérő következik a bámulatos kilátást nyújtó Zsongor-köre, majd a Kékre visszatérve avar sáncokat, templomszerű kilátót, pálos kolostorromokat, újabb sáncokat elhagyva Patacsi-mező, Vörös-hegy, Remete-rét irányban folytatódik az útvonal. A kedvelt kirándulóhelyet a Zöld keresztben hagyják el a túrázók, majd a Sárga keresztet követve érnek fel a Lapis nyergébe. Innen a Sárga sáv a Rotary-sétányig visz, amelyen egy teljes kört tesznek meg az óramutató járásával egyező irányban. Visszatérve a Sárgához felkapaszkodnak a mai második hatszázásra, a Tubesre. Még egy csodás kilátóponthoz (Kis-Tubes) tesznek kurta kitérőt a Misináig

tartó gerincről, majd a Dömörkapuig ereszkednek. A hosszú táv itt csak áthalad, de a 20-as átadja a stafétát a 35-ösnek: ami előbbinek a célállomása, az utóbbinak a rajthelye.

A Piros sávon indulnak tovább a túrázók Sípálya, Kis-rét, Kantavár felé. Rábay-fánál a Piros keresztre, majd a Piros négyzetre váltanak, hogy ismét találkozzanak a Remete-rétnél elhagyott Kék sávval. A Fehérkúti kulcsosház, Tripammer-fa, Árpádtető vonalon a forgalmas 66-os főutat is keresztezik és betérnek a Mecsextrém Tepsifüles Éttermébe. Megint a Kéken haladnak, majd megint letérnek róla. Ezúttal a Zöld sávra, amely a Nagy-forrás-völgyön leereszkedik a Rákosvölgyi vadászházhoz, a Rákos-völgyön meg felfelé indul. De a túrázók egy szalagozással jelölt dózerút kedvéért elhagyják és így érnek fel ismét a Kék sávra. Keleties irányban haladnak a volt Hársas kulcsosház, az Iszapoló-tó gátja és az egykori vasasi külszíni fejtés mentén Köves-tető oldaláig. A tényleges tetőre a Kék háromszög vezet, amelyen visszafelé (nem szabványos) Zöld pezsgős üveg jelzésen rövidítenek. A Hotel Kövestető parkolójához a Zöld kereszten érnek, majd egészen a Hármashegy csúcsáig szalagozás segíti útjukat. Innen ritkás, karbantartatlan Sárga kereszt jelzésen ereszkedve csatlakoznak ismét a Zöld keresztre, amit Pap-rétnél Kék négyzetre cserélnek. A püspökszentlászlói úton délre fordulnak a Kék háromszögre. A jelzés hűséges társuk lesz a Mecsek legmagasabb csúcsáig, a Zengőig. Hosszú ereszkedés (Sárga sáv, Piros kereszt) végén Pécsvárad Külső tanyának nevezett területére jutnak, majd a Zöld kereszten érik el céljukat, a Dombay-tavat. A résztvevőket útközben több helyen frissítő várja. Az útvonalkövetést ellenőrzőpontok segítik. A tájékozódást a remek turistajelzéseken felül GPS-re tölthető nyomvonalak, útvonal-leírás és több helyen szalagozott útvonaljelölés támogatja. A sikeres – szintidőn belüli, a kijelölt útvonal végigjárásával megvalósított – teljesítésért kitűző és névre szóló oklevél jár.

A részvétel feltétele az összes távon az előzetes nevezés, amelynek – a nevezési díjjal együtt – legkésőbb a túra előtti napon este 21:00 óráig be kell érkeznie.

#### *Az útvonalak fontosabb állomásai*

Mecsek 600-as csúcsai 56: Cserkúti csárda – Cserkút, rk. templom – Babás szerkövek – Zsongor-kő – Jakab-hegy, kolostorrom – Szuadó-nyereg – Remete-rét – Lapis – Rotary-nyugat – Rotary-kelet – Rotary-nyugat – Tubes – Kis-Tubes – Rotary-kelet – Misina – Dömörkapu – Fehér-kúti kulcsosház – Tripammer-fa – Sugói-rét – Volt Hársas kulcsosház – Köves-tető, kilátó – Hármashegy – Schober-malom – Zengő – Dombay-tó

Mecsek 35: résztáv Dömörkapu és Dombay-tó között.

Tubes 20: résztáv Cserkúti csárda és Dömörkapu között.

Tubes 10: Dömörkapu – Mandulás – Lapis – Rotary-nyugat – Rotary-kelet – Rotary-nyugat – Tubes – Kis-Tubes – Rotary-kelet – Misina – Dömörkapu

#### *Távok áttekintése*

Túra neve	Rajt	Cél	Táv [km]	Szint [m]	Szintidő [óra]
Mecsek 600-as csúcsai	Cserkúti csárda	Dombay-tó	56,3	1972	13,0
Mecsek 35	Dömörkapu	Dombay-tó	36,2	1156	9,0
Tubes 20	Cserkúti csárda	Dömörkapu	20,1	815	6,5
Tubes 10	Dömörkapu	Dömörkapu	11,4	297	4,0

#### *Fontos figyelmeztetések*

A szervezők fenntartják az útvonal és a szolgáltatások módosításának jogát. A túrákon mindenki a saját felelősségére indul, a szervezőktől kártérítés semmilyen jogcímen nem igényelhető.

#### **További információ**

- [A túrák hivatalos kiírása](#)

- [Facebook-esemény](#), túrafotók: [2013](#), [2014](#), [2015](#), [2016](#), [2018](#), bejárások: [08.06.](#), [08.08.](#), [08.09.](#)

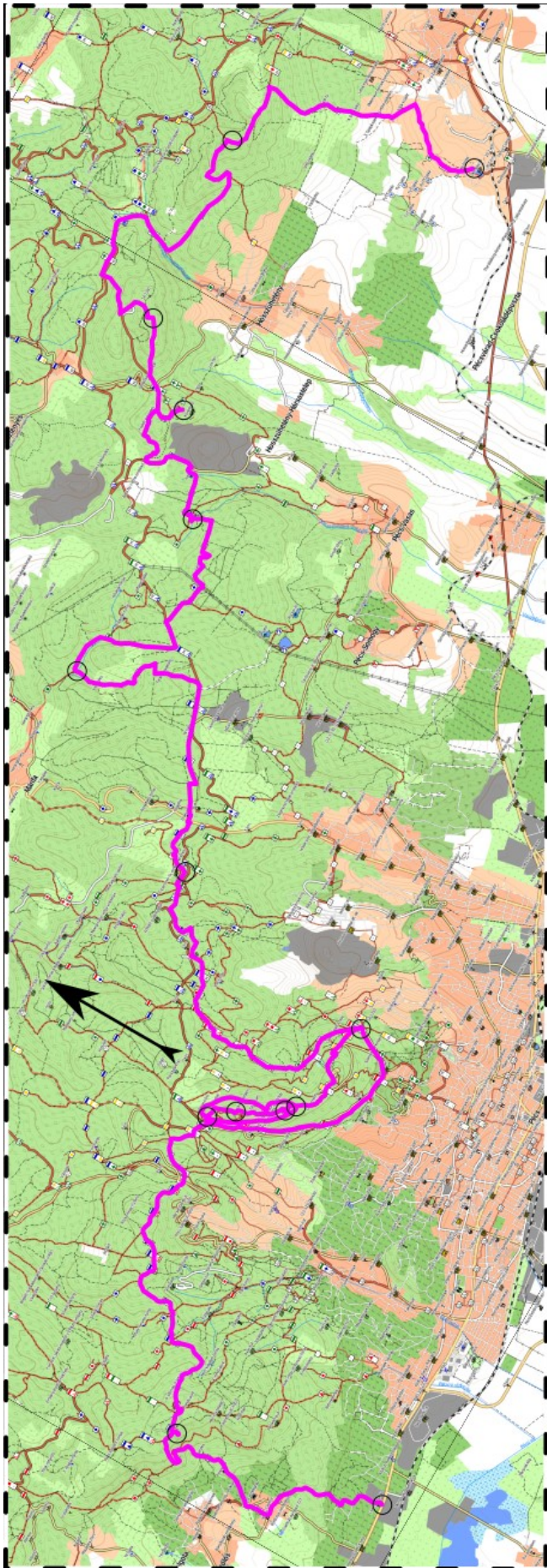
- [Nevezési felület](#)

###

#### **Kapcsolat**

Kövecs Ferenc felelős szervező \* Közös Nevező Alapítvány - Mecseki Mátix Csoport  
(0-24) ☎ +36 70 70 44 057 ✉ [mecseki.matrix@gmail.com](mailto:mecseki.matrix@gmail.com)

**Illusztráció**



Áttekintő térképábrázolás